

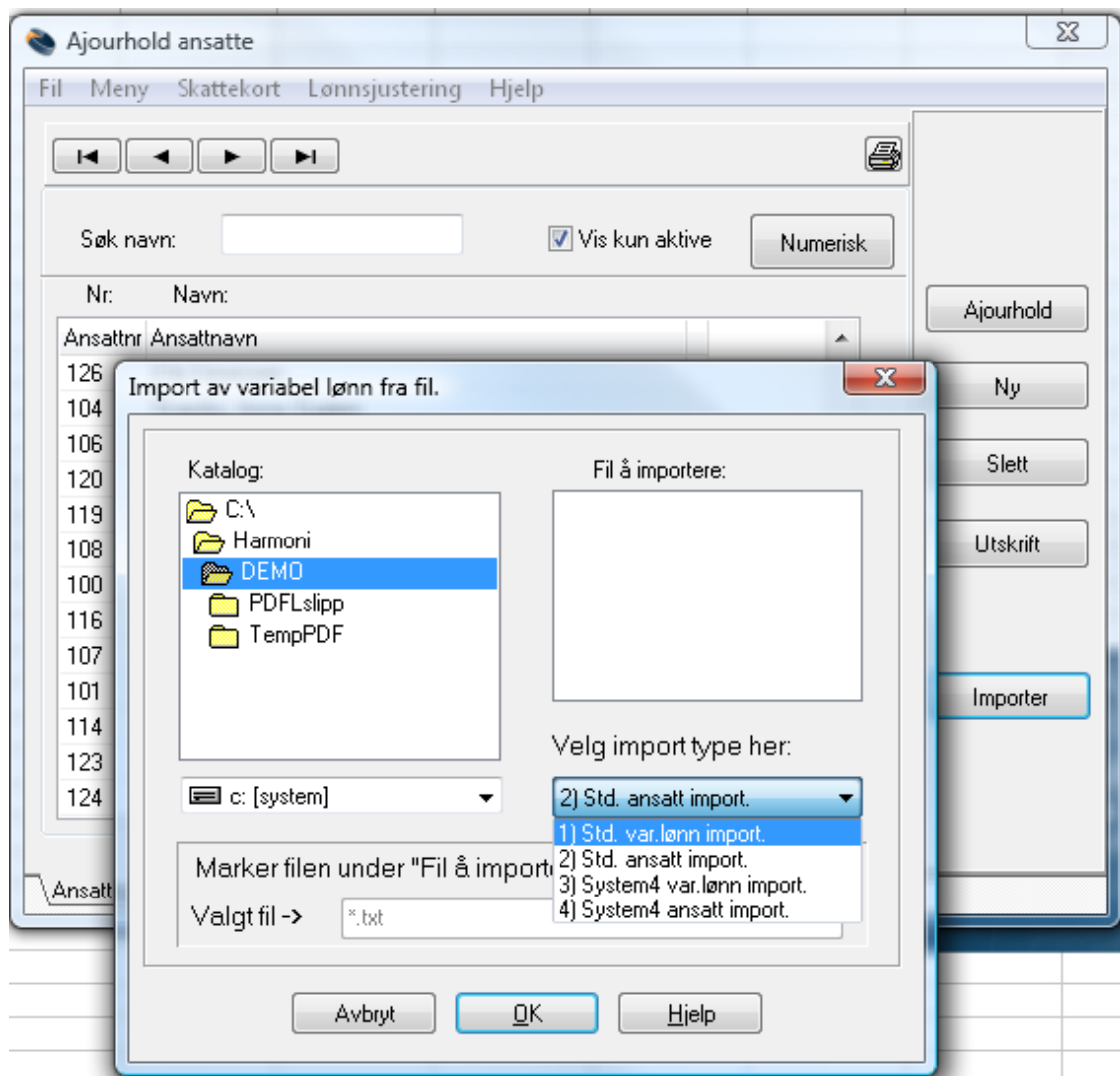
Import av ansatte og variable lønnsdata til Harmoni.

Det er mulig å importere både variable lønnsdata og ansatte til Harmoni fra f.eks. et timeregisteringsystem.

Dette gjøres ved at det fra timeregisteringsystemet legges ut tekstfiler som deretter importeres i Harmoni. Filene må være på ett av formatene beskrevet under. Import av ansatte anbefales kun der det er store endringer i ansatt, ellers anbefales det å registrere ansatte manuelt i Harmoni.

Ansattnummer brukes til å plassere lønnsdataene på korrekt ansatt, og må derfor være likt i de 2 systemene.

Importene startes fra Ansattregisteret



Her er teknisk beskrivelse av de ulike filformatene

1).Std. var lønn import

Format fil for variabel lønn – tekstfil med faste posisjoner:

Feltbeskrivelse:	Pos	Len
AnsNr	1	3
AvdNr	5	4
ProNr	10	4
Lart	15	3
LNavn	20	25
Antall	50	9
Sats	60	9
Belop	70	9

AnsNr eneste nødvendige felt, men det må være samsvar mellom utfyllingen av Lart, Antall, Sats og Belop Dette på samme måte som ved manuell registrering av variabel lønn i Harmoni.

2).Std. ansatt import

Format fil for ansatte:

Feltbeskrivelse:	Pos	Len	Type
AnsNr	1	3	A
AvdNr	5	4	A
ProNr	10	4	A
AnsNavn	15	40	A
Adr	56	40	A
PostNr	100	4	A (PSted = lookup)
PersNr	105	11	A
KontoNr	120	11	A
KommuneNr	135	4	A
BegDato	140	8	D (short date, dd.mm.yy)
Pensj	150	1	A (dersom pensjonist'P', ellers '')
TType	153	1	A (1=frikort, 2=prosent, 3=tabell)
Tabell	155	4	A
SKProsent	160	2	S (short (heltall uten desimaler))
Frikort	165	9	N (realtall, (heltall uten desimal))

3).System4 var lønn import

Filen har faste posisjoner

Beskrivelse	Ant	kar
Lønnstakernummer	6	- kun de 3 siste benyttes.
Lønnsart	5	
Avdelingsnr	12	
Uten verdi	72	
Dagens dato	6	- ddmmyyy
Antall	10	- Fortegn hvis min, 2 des, ikke desimaltegn
Lønn	10	- Fortegn hvis min, 2 des, ikke desimaltegn
Totaltbeløp	13	- Fortegn hvis min, 2 des, ikke desimaltegn

3).System4 ansatt import

Feltene skilles med tabulator (#09)

0	Nr	6 siffer, Henter inn de 3 siste siffer
1	Navn	
2	Adr1	
3	Adr2	
4	Email	
5	Pnr	
6	Persnr	12 siffer eks. 171167-46123
7	Bank1	13 siffer eks.5201.13.90994
8	TabNr	
9	Pensjonist	1(hos de)=J(hos oss), ellers N(med oss)
10	Skattpros	
11	TabellType	(se under...)
12	FrikortBel	
13	Kommune	
14	Anstype	
15	FastAvde	
16	DatoBeg	eks 07.08.2000
17	DatoSlt	eks 07.08.2000 ev blank